

เพิ่มผลผลิตข้าวขาวดอกมะลิ 105 ด้วยสูตรและอัตราปุ๋ย ควบคู่กับ การปรับเพิ่มระยะปลูกที่แม่นยำ



เอกสารเผยแพร่ของศูนย์เทคโนโลยีชีวภาพเกษตร มหาวิทยาลัยเกษตรศาสตร์ เริ่มเผยแพร่ 17 พฤศจิกายน 2563

วิธีการปลูกข้าวแบบเดิม

ผลผลิตข้าวขาวดอกมะลิ 105 ในเขตทุ่งกุลาร้องไห้ จ.ร้อยเอ็ด ถูกจำกัดไม่เกิน 300 กก./ไร่ มานานนับสิบปี ทำให้เกษตรกรได้ผลตอบแทนไม่คุ้มค่า เป็นปัญหาคอขวดที่ต้องเร่งแก้ไข การปลูกข้าวแบบเดิม

1. ใช้วิธีเผาตอซัง

เนื่องจากธาตุโพแทสเซียม (K) ส่วนใหญ่อยู่ในฟางข้าว การเผาจึงเป็นการเสียเงินเพื่อนำไปซื้อปุ๋ย K กลับมาใช้ในนาใหม่ อีกทั้งยังทำลายอินทรีย์วัตถุ และจุลินทรีย์ดิน

2. ปลูกข้าวด้วยวิธีการหว่าน

ใช้เมล็ดพันธุ์มากถึง 20-30 กก./ไร่ การหว่านไม่สามารถควบคุมระยะปลูกได้ ทำให้ต้นหนาแน่น แตกกอไม่เต็มที่ ใบได้รับแสงแดดไม่เพียงพอให้เกิดการสังเคราะห์แสงได้ตามศักยภาพของพันธุ์ ต้นจึงสูงชะลูดเพื่อหาแสง

3. ให้ปุ๋ยไม่ถูกสูตร ไม่ครบชนิด ต้นและรวงเล็ก

วิธีการปลูกข้าวแบบทันสมัย

ศูนย์เทคโนโลยีชีวภาพเกษตร ม.เกษตรศาสตร์ ได้แนะนำวิธีปลูกข้าวแบบทันสมัย ตามหลักวิชาการตรงตามความต้องการของต้นข้าว ให้เกษตรกรสมาชิกโครงการศรีแสงดาวหมู่บ้านนาหยอด

1. หลังเก็บเกี่ยว ทิ้งตอซังในนา ไม่เผา

2. หว่านปูนโดโลไมท์ 10-20 กก./ไร่ ทั่วแปลง

เพื่อให้แคลเซียม (Ca) และแมกนีเซียม (Mg) และใส่หินฟอสเฟต (rock phosphate, 0-3-0) 10 กก./ไร่ เพื่อเสริมฟอสฟอรัส (P) ก่อนไถกลบตอซัง

3. ปลูกข้าวนาหยอด ที่ระยะปลูกอย่างน้อย 30x30 ซม. ทำให้ใช้เมล็ดพันธุ์เพียง 1-5 กก./ไร่

การปลูกข้าวห่าง ทำให้ทุกใบได้แดด ต้นไม่สูงชะลูด เมล็ดข้าวเต็ม มีพื้นที่ให้แตกกอเต็มที่

4. ใช้ปุ๋ยสูตร 20-8-20 ในอัตรา 50 กก./ไร่

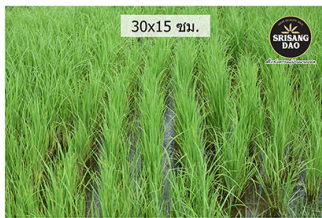
ตามเป้าหมายผลผลิต 500 กก./ไร่

การปลูกข้าวแบบเดิม

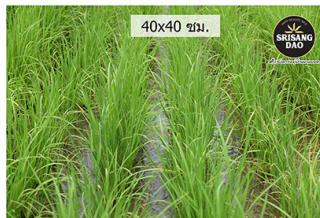


แปลงทั่วไป

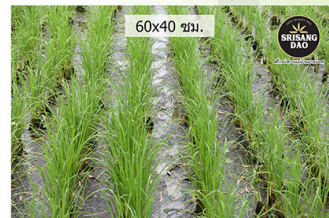
การปลูกข้าวแบบทันสมัยที่ระยะปลูกต่างๆ ในนาข้าวของเกษตรกร จ.ร้อยเอ็ด



แปลงคุณพิศาล ใจสาหัส



แปลงคุณเอมอร เวียงคำ



แปลงคุณสินสมุทร ศรีแสนปาง

กลุ่มเกษตรกรหัวก้าวหน้าทีกล้า "คิดใหม่ ทำใหม่" สมาชิกโครงการศรีแสงดาวหมู่บ้านนาหยอด จ.ร้อยเอ็ด



การจัดการนาข้าว หลังเก็บเกี่ยว



เอกสารเผยแพร่ของศูนย์เทคโนโลยีชีวภาพเกษตร มหาวิทยาลัยเกษตรศาสตร์ เริ่มเผยแพร่ 17 พฤศจิกายน 2563

1. หยุดเผาตอซังข้าว

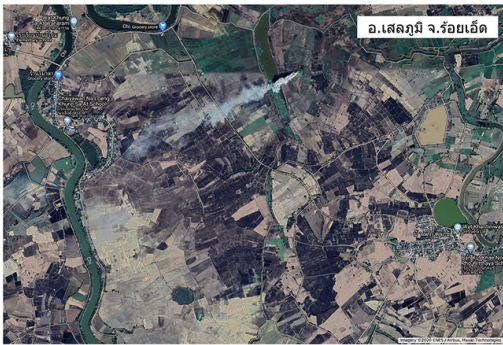
ในฤดูปลูกข้าวปี 2563 มีหลักฐานปรากฏชัดว่า หลายอำเภอในพื้นที่ จ.ร้อยเอ็ด และจังหวัดใกล้เคียง มีการเผาตอซังกันมาก ทำให้สูญเสียธาตุโพแทสเซียม (K) ที่มีมากในฟางข้าว ทำลายอินทรีย์วัตถุ และ จุลินทรีย์ดิน ทำให้ดินขาดความอุดมสมบูรณ์ ต้องเสียเงินซื้อปุ๋ยบำรุงดินเพิ่มขึ้น



อ.สุวรรณภูมิ จ.ร้อยเอ็ด



อ.สุวรรณภูมิ จ.ร้อยเอ็ด



อ.เสลภูมิ จ.ร้อยเอ็ด



อ.เกษตรวิสัย จ.ร้อยเอ็ด

การเผาฟางข้าว เป็นหนึ่งในสาเหตุที่ทำให้มลพิษทางอากาศ (ฝุ่น PM 2.5) เพิ่มขึ้นในช่วงฤดูหนาว

หมุดในกรอบสีแดงในรูปช่วยมือ คือแปลงนาของคุณยุพา กลีบแก้ว



เกษตรกรตัวอย่างที่ยืนหยัดไม่เผาฟางข้าวตามรายอื่น

2. ไถกลบตอซัง และหว่านโดโลไมท์

